

POSTGRADOS
UAUTÓNOMA



UNIVERSIDAD
AUTÓNOMA
DE CHILE

MÁS UNIVERSIDAD



DIPLOMADO
en Cirugía Plástica Implantológica
y Regeneración Ósea

DESCRIPCIÓN DEL PROGRAMA

El egresado del Diplomado en Cirugía Plástica Implantológica y Regeneración Ósea es un cirujano dentista competente para evaluar, diagnosticar y manejar las diferentes alteraciones mucogingivales y los

defectos del reborde alveolar que acompañan la terapia implantológica, con una sólida base científica y entrenamiento que le permiten realizar la práctica clínica con alta calidad y compromiso ético.

OBJETIVO GENERAL

Desarrollar los conocimientos, competencias y habilidades para desempeñarse en el ámbito de la cirugía plástica implantológica y la regeneración ósea con altos estándares científicos y éticos.

OBJETIVOS ESPECÍFICOS

- Evaluar al paciente que es candidato a cirugía plástica implantológica y regeneración ósea.
- Desarrollar tratamientos quirúrgicos en base a técnicas de cirugía plástica implantológica y de regeneración ósea.
- Utilizar la evidencia científica actual para fundamentar la toma de decisiones y resolución de problemas afines a la cirugía plástica implantológica y de regeneración ósea.

¿A QUIÉN ESTA DIRIGIDO?

Profesionales con el título de Cirujano Dentista otorgado por una Universidad chilena o extranjera.

MALLA CURRICULAR

Módulo 1

Principios Quirúrgicos en Cirugía Plástica Periodontal, Peri implantaria y Regeneración Ósea

Módulo teórico que presenta los principios quirúrgicos, biológicos y anatómicos de la terapia de cirugía plástica periodontal, peri-implantaria y la regeneración ósea, enfatizando su aplicación en el análisis sistemático de cada caso con el apoyo de herramientas clínicas e imagenológicas.

Módulo 2

Principios de Suturado en Cirugía

Módulo teórico y práctico sobre las características, propiedades e indicaciones de los materiales de sutura disponibles, las etapas de las maniobras de síntesis de los tejidos, la ejecución de distintos tipos de nudos quirúrgicos y las técnicas de anudado con instrumental en biomodelos.

Módulo 3

Aplicaciones Clínicas de Biomateriales y Áreas Donantes de Tejido Duro/Blando

Módulo teórico y práctico sobre los biomateriales utilizados en cirugía plástica peri-implantaria y regeneración ósea, desde los injertos autólogos hasta los sustitutos de tejido duro y blando, con énfasis en la comparación de sus propiedades e indicaciones en biomodelos.

Módulo 4

Maniobras para la Estabilidad del Tejido Peri-implantario

Módulo teórico y práctico que fundamenta la necesidad de conseguir dimensiones de tejido duro y blando suficientes en relación con los implantes, con el fin de garantizar la estabilidad de la oseointegración y la estética de la rehabilitación.

Módulo 5

Manejo Clínico de la Peri-implantiti

Módulo teórico y práctico sobre los elementos más relevantes en el inicio, progresión y tratamiento de las enfermedades peri-implantarias para entregar un plan de acción basado en la mejor evidencia disponible y el grado de complejidad de las lesiones peri-implantarias.

MALLA CURRICULAR

Módulo 6

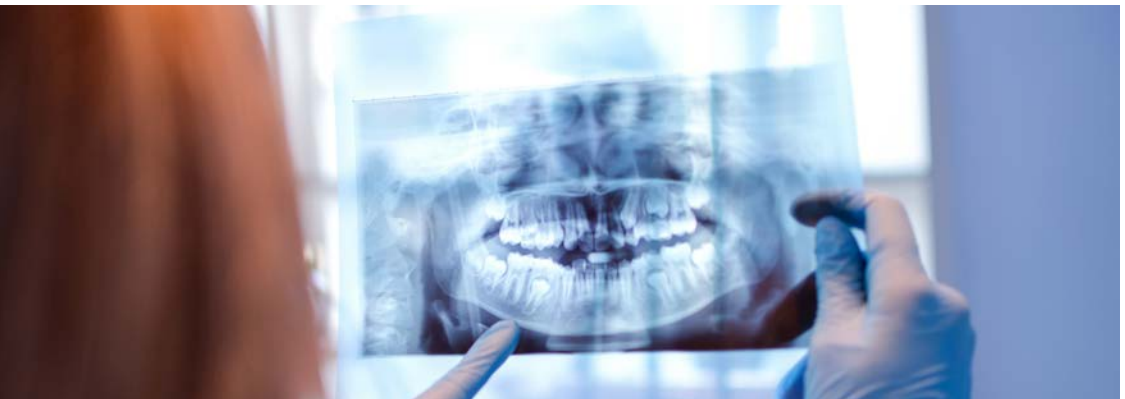
Regeneración Ósea

Módulo teórico y práctico sobre las bases biológicas de la regeneración ósea y las principales técnicas para la ganancia de tejido óseo y tejido blando horizontal y las principales herramientas quirúrgicas para recuperar altura ósea en el maxilar posterior desdentado.

Módulo 7

Cirugía en Pabellón

Módulo práctico en pabellón. Evidencia el desarrollo integrado de las competencias de los módulos anteriores verificando, mediante una situación de evaluación práctica quirúrgica, los niveles de logro de los aprendizajes esperados.





Requisitos de postulación

- Acreditar grado académico de licenciado (a) o título profesional equivalente, mediante certificación original o copia legalizada. En caso de postulantes extranjeros, deben estar debidamente apostillados.
- Curriculum Vitae actualizado.
- Fotocopia de carné de identidad.

Director

Dr. Juan Pablo Vinez Olivares

Modalidad

Presencial

Sede

Santiago

Duración

7 meses

Inicio

Primer semestre

Horario de Clases

Una vez al mes.

Sábado: 08:00 a 19:00 horas

Certificación

Diplomado en Endodoncia Clínica
Mecanizada y Cirugía Apical

POSTGRADOS UAUTÓNOMA



MÁS UNIVERSIDAD

SEDES

Temuco

postgrados.temuco@uautonoma.cl
Av. Alemania 1090, Temuco
(+56) 45 289 5037

Talca

postgrados.talca@uautonoma.cl
Av. 5 Poniente 1670, Talca
(+56) 71 273 5672

Santiago




postgrados@uautonoma.cl
Av. Pedro de Valdivia 425
Providencia, Santiago
Ricardo Morales 3369 San Miguel,
Santiago
(+56) 2 2303 6191

2° en productividad científica entre universidades privadas chilenas

8° Ranking The Center for World University Rankings (CWUR)

4 Institutos de Investigación

2 Centros de Transferencia

 @postgrados.uautonoma
 @postgradosuautonoma
 @postgradosua

 postgrados.uautonoma.cl

